

# Notre nouveau box d'enseignement

LE SIMULATUER DE GOLF

---





## Le box est aménagé pour :

- Donner des cours
- Etalonner ses clubs
- jouer comme sur des jeux vidéos pour s'entraîner de manière ludique
- Faire des fitting : réglages précis et personnalisés qui s'adressent à tous les golfeurs et tous les niveaux

Il est fondamental d'adapter les clubs à la vitesse et à la morphologie du joueur

- Jouer des parcours mythiques tels que St Andrews, Le golf National, Palm Beach...

Le box mesure 30m<sup>2</sup>,  
soit 6m sur 5m  
il est équipé de :

**NEW!**



D'un **téléviseur** qui permet de visualiser son swing en vidéo, ses données techniques tels que:

- L'angle d'attaque
- Le chemin et la vitesse du club
- L'orientation de la face du club
- La vitesse de la balle
- Le plan du swing
- La distance
- Etc.,...



Des **radars Trackman et Rapsodo** qui permettent d'obtenir toutes ses données techniques précises



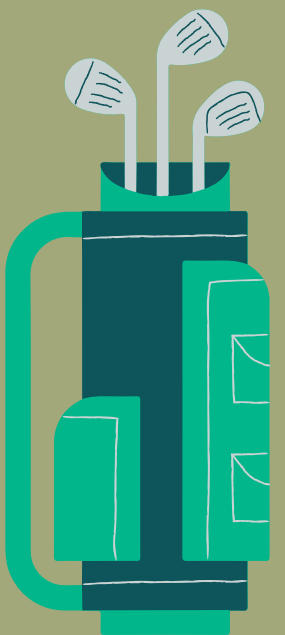
Un **tapis de frappe** de 3m sur 5m qui permet aux joueurs de taper vers le practice



Un **rideau métallique** de 4.5m en largeur et 3m en hauteur offrant une large ouverture sur le practice.

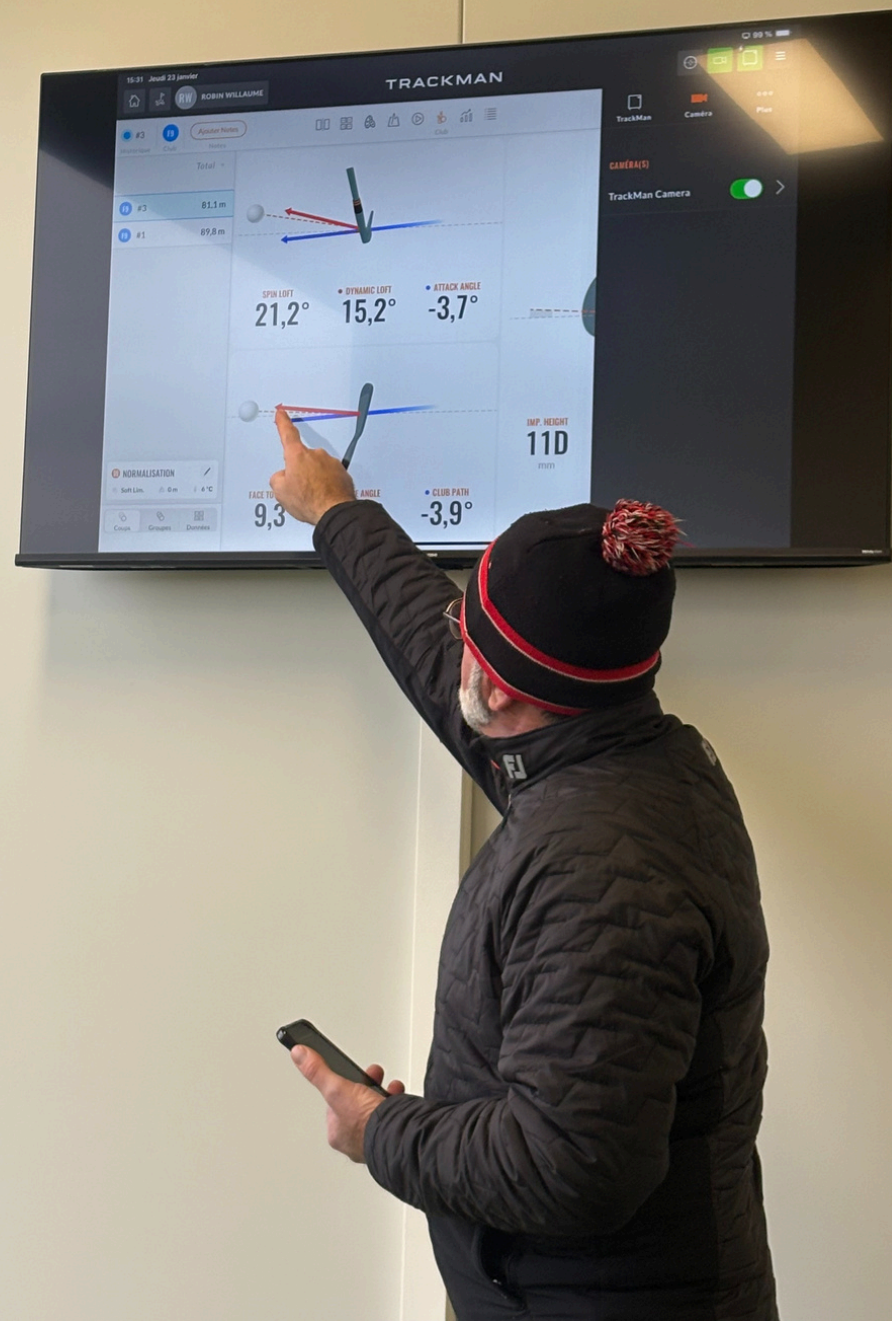


**Deux radiateurs** pour être au chaud l'hiver



# Cours de golf

- 1) Le joueur tape une balle.
- 2) Le radar capte la balle.
- 3) Le logiciel traduit les données techniques et les rends visibles simultanément sur le PC et l'écran.
- 4) L'enseignant analyse et explique les données affichées à son élève.
- 5) Ces explications permettent à l'élève d'orienter son entraînement en vue d'améliorer ses performances.



## Simulateur de parcours

1. Choisir le parcours que nous souhaitons jouer.
2. Le logiciel affiche l'image du trou virtuel à jour.
3. Le joueur tape.
4. Le radar analyse et simule la trajectoire et la distance de la balle en fonction du coup du joueur.
5. Puis nouvelle situation à gérer comme sur un parcours, nouveau coup à jouer jusqu'à la fin du trou.



# Fitting

---

1. Le joueur tape
2. Le radar analyse
3. Le pro analyse les données
4. Le pro propose d'autres clubs
  - Plus lourd/léger
  - manche plus court/long/rigide/flexible
  - Grip (endroit où je pose les mains) plus gros/fin
5. Le pro en collaboration avec le joueur déterminent le matériel le plus adapté

